



ДОРОЖНАЯ АЗБУКА

(5-7 лет)

РАБОЧАЯ ТЕТРАДЬ

учени _____ класса _____

_____ школы _____



БЕЗДТП РФ

ЛАБОРАТОРИЯ БЕЗОПАСНОСТИ

Поможет узнать Правила
дорожного движения,
безопасного поведения
на дорогах и в транспорте,
подскажет, что нужно делать
в экстренной ситуации.

Тебе будет предложено
выполнить задания, чтобы ты
был уверен в своей
безопасности на дорогах.



Я - пешеход



Я - пассажир

БЕЗОПАСНОСТЬ



Я - помощник

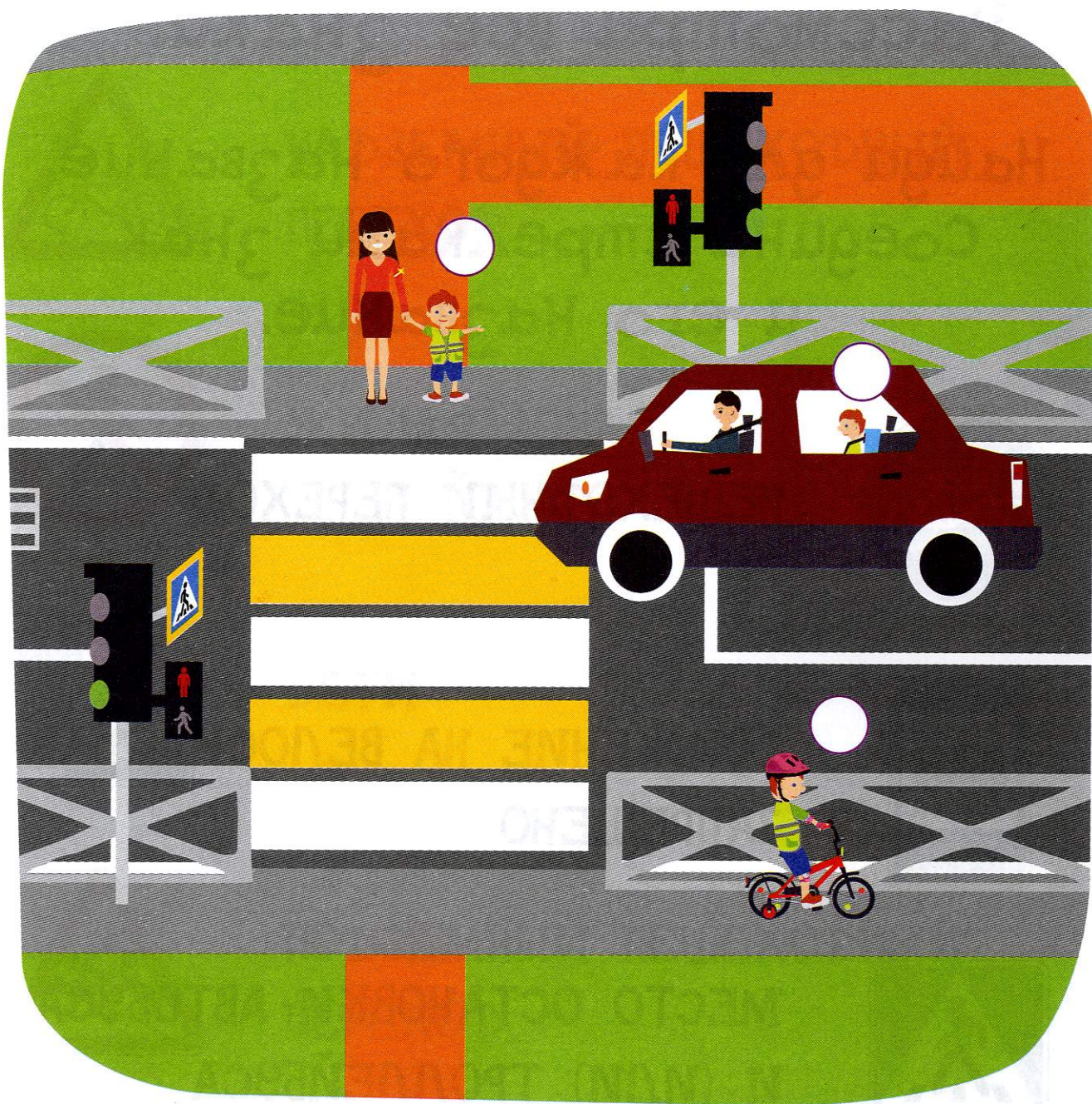


Я - водитель

ЗАДАНИЕ 1

Найди, кто есть кто на дороге,
и поставь в кружочки
соответствующие цифры.

- 1 - ПЕШЕХОД
- 2 - ПАССАЖИР
- 3 - ВОДИТЕЛЬ



ЗАДАНИЕ 2

Рассмотри все знаки.

Найди для каждого название.
Соедини стрелками знак
и его название.



ПЕШЕХОДНЫЙ ПЕРЕХОД



ДВИЖЕНИЕ НА ВЕЛОСИПЕДАХ
ЗАПРЕЩЕНО



МЕСТО ОСТАНОВКИ АВТОБУСА
И (ИЛИ) ТРОЛЛЕЙБУСА



ВЕЛОСИПЕДНАЯ ДОРОЖКА



**ДВИЖЕНИЕ ПЕШЕХОДОВ
ЗАПРЕЩЕНО**



**НАДЗЕМНЫЙ ПЕШЕХОДНЫЙ
ПЕРЕХОД**



ЖИЛАЯ ЗОНА



ДЕТИ



**ПОДЗЕМНЫЙ ПЕШЕХОДНЫЙ
ПЕРЕХОД**



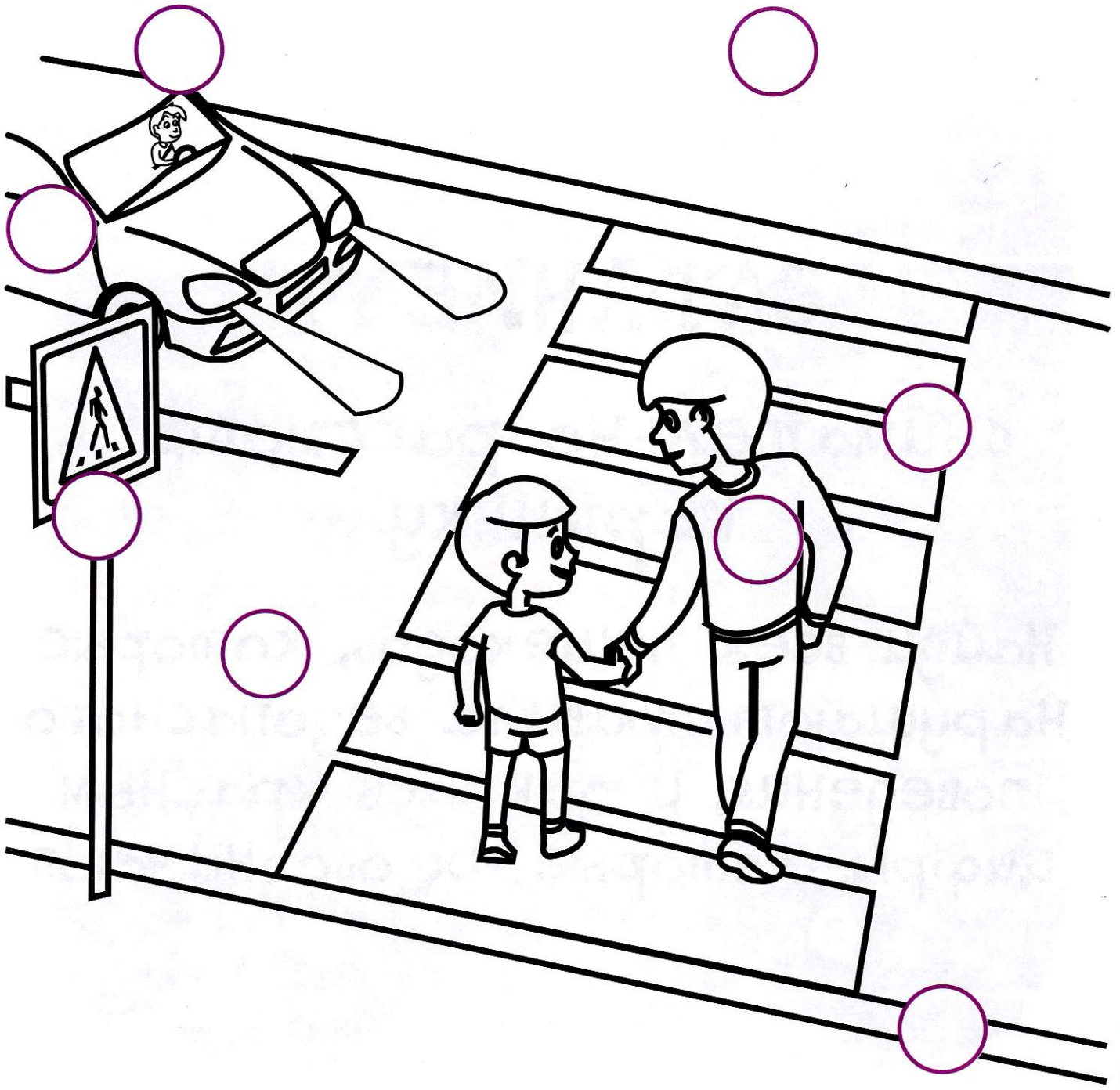
**ПЕРЕСЕЧЕНИЕ С
ВЕЛОСИПЕДНОЙ ДОРОЖКОЙ ИЛИ
ВЕЛОПЕШЕХОДНОЙ ДОРОЖКОЙ**

ЗАДАНИЕ 3

Раскрась картинку.

Найди элементы, которые ты знаешь. Проставь в кружочки соответствующие цифры.

1. ПЕШЕХОДЫ
2. ТРАНСПОРТНОЕ СРЕДСТВО (АВТОМОБИЛЬ)
3. ПЕШЕХОДНЫЙ ПЕРЕХОД («ЗЕБРА»)
4. ЗНАК «ПЕШЕХОДНЫЙ ПЕРЕХОД»
5. БОРДЮР
6. ПРОЕЗЖАЯ ЧАСТЬ ДОРОГИ
7. ВОДИТЕЛЬ
8. ТРОТУАР

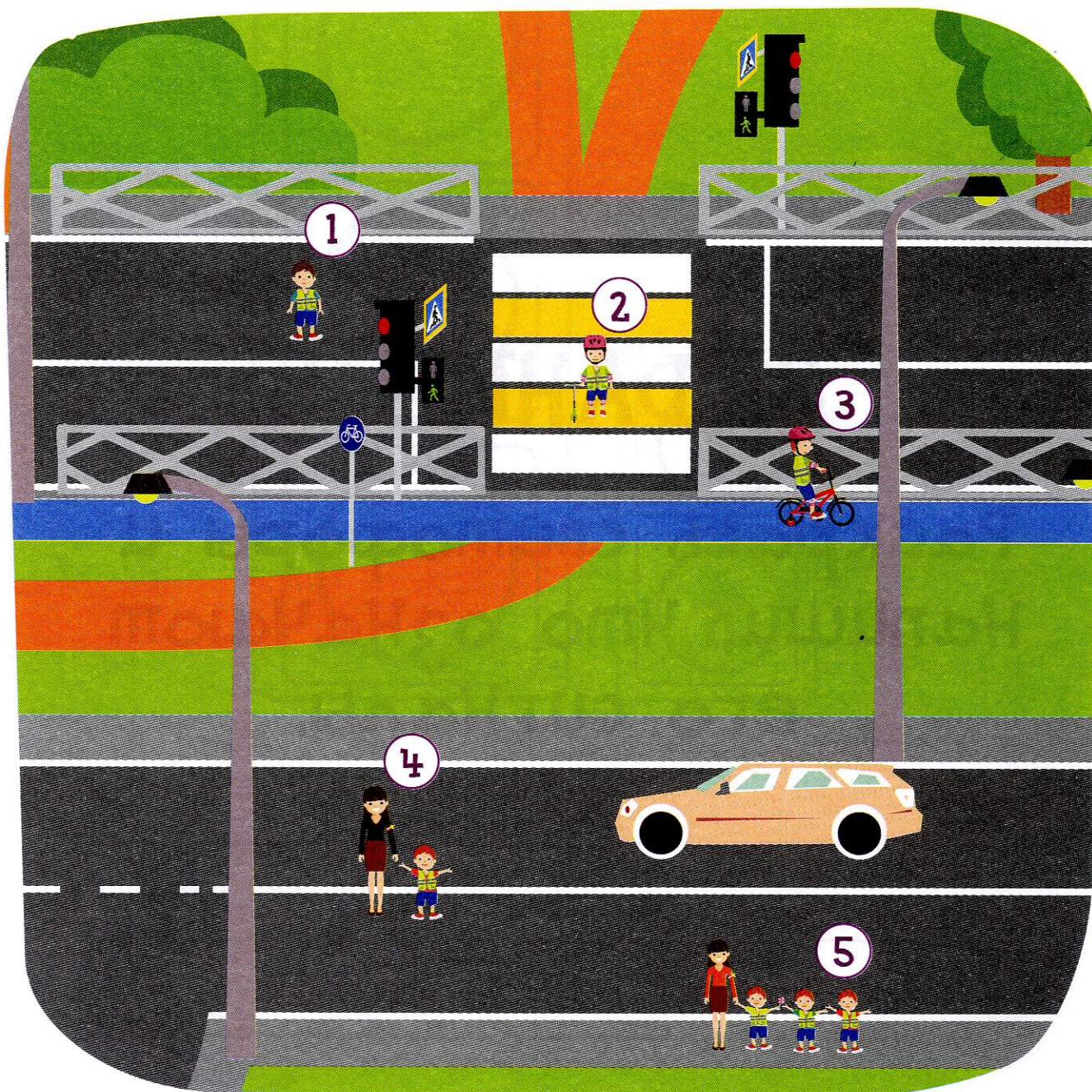


ЗАДАНИЕ 4

Внимательно рассмотри картинку.

Найди всех пешеходов, которые нарушают правила безопасного поведения, и закрась красным цифры, которые их обозначают.

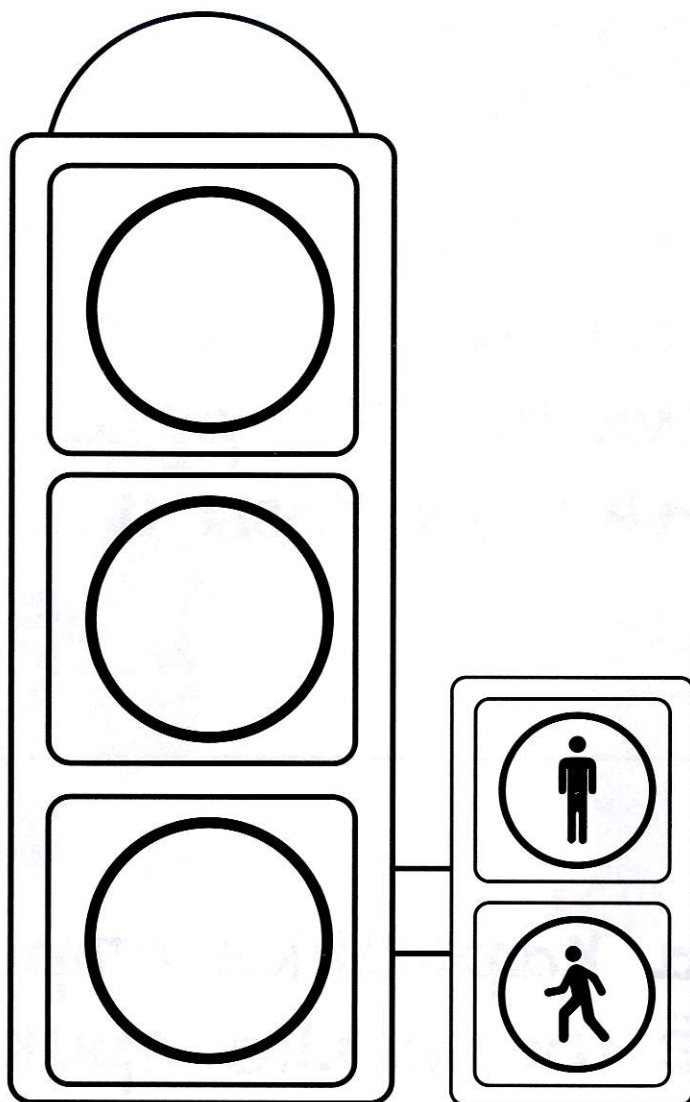




ЗАДАНИЕ 5

Раскрась светофоры и
напиши, что означают
его сигналы.





ЗАДАНИЕ 6

Напиши, как называются
отмеченные на картинке
элементы на рукавах
и штанинах Вовы и Димы?

Укажи на картинке стрелками,
куда ещё их можно прикрепить.
Напиши, где ещё можно
их увидеть?



